



CORPORATE PROFILE

VISION

理念とビジョン

私たちは、新たなマーケットニーズを発掘し、革新的なビジネスの創造を通して、お客様にまだ見ぬ価値を提供します。スタッフがアイデアをカタチにできるボトムアップ型の環境を整え、イノベーションを起こします。

経営理念 MANAGEMENT PHILOSOPHY

社員に安心と働く楽しさを提供し世の中に喜びを提供する

ビジョン VISION

私たちラックサイバーリンクは、
情報通信技術を軸に事業を多角化させ
様々な形の喜びを顧客に提供していける企業を目指します



STRONG POINT

ラックサイバーリンクの強み



システム構築・保守で
ワンストップで対応



ネットワーク系
エンジニアの高い技術



ニーズに合わせた
チーム編成が可能

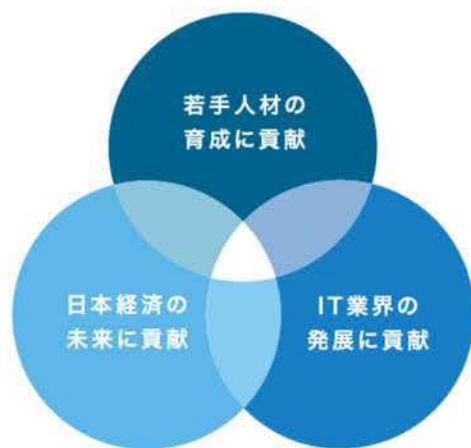
ラックサイバーリンクの強みは経験豊かなスタッフの技術力です。特にシステムインテグレーション・ネットワークインテグレーション分野における、徹底した品質管理により実現する質の高いシステムや、システム構築から保守に至るまでの一貫したサービスは、お客様から高い評価をいただいています。また、上流工程から実作業まで幅広い業務に対応できるスタッフがそろっているため、お客様のニーズに合わせて柔軟にプロジェクトチームを編成し、最適なソリューションを提供することができます。

“私たちラックサイバーリンクは、情報通信技術を軸に事業を多角化させ
様々な形の喜びを顧客に提供していける企業を目指します”

より良い未来の創造に向かう

私たちは、“3つの未来”に貢献することをビジョンに掲げています。IT業界で働く若手人材の未来をひらくため、キャリア形成を支援すること。人材不足の著しいIT業界の未来を支えるため、新たな人材を育成すること。

そして、IT技術の促進により、日本経済全体を発展させていくこと。ロボット開発からWebサービスまで、ITは新しい未来に向かうカギです。私たちは一人ひとりの未来を創造し、日本の未来につなげることを目指します。



MESSAGE

トップメッセージ

私たちラックサイバーリンクは世の中に「安心」と「喜び」を提供し 進化・成長し続けることをお約束します

当社は、創業以来培ったシステムインテグレーションやネットワークインテグレーションのノウハウを駆使し、あらゆる顧客のニーズに応え、社会基盤の構築を事業の中心として展開してまいりました。社会のあらゆるインフラ基盤はフィジカル空間とサイバー空間がつながることで、あらゆるお客様の事業が成長と発展を続けており、当社もシステムパートナーとして事業を拡大することができました。その一方、サイバー空間とお客様のシステムがつながることで、不正侵入や情報漏えいなどの脅威やリスクも増大しております。お客様にとって、サイバーセキュリティへの対応はますます複雑化、高度化しており企業の自力で対応していくことが困難となっており、大きな社会問題となっております。



こうしたなか当社は、これまでインテグレーション技術を活用したサービスでニーズの先にある期待に応え、お客様に「喜び」を提供することを目標に事業を推進してまいりました。今後はサイバーセキュリティを新たな事業の柱とし、サイバー空間の脅威からお客様の情報資産をお護りすることを新たな使命として経営の舵をきってまいります。

常にお客様の目線に立ち、真のニーズを理解し、そこにプロフェッショナルとしての知見を加えることで、最適でセキュアな解決策を導きます。そしてこれまでの確かなIT技術力を基盤としたサービスと新しい価値の創造に挑戦し、「安心」と「喜び」を提供する、ご信頼いただけるビジネスパートナーを目指してまいります。

代表取締役社長 CEO 田代 綾

BUSINESS

事業内容

セキュリティ SCUVA



情報セキュリティへの配慮が求められている昨今、大企業・中小企業の区別なく、個人情報や顧客情報といった重要情報を取り扱う場合には、これらを保護する事は企業や組織にとっての社会的責務となっています。一方で、それらの情報セキュリティに対するリスクマネジメントにおいて、コストや品質といった面でいくつかのハードルが存在しているのもまた事実です。

Webアプリケーション脆弱性診断「SCUVA」は、それらのハードルに対し、

”高いセキュリティパフォーマンス（高セキュバ）な診断サービスを全ての企業様へ提供したい”、

そんな思いのもとに生まれました。

「SCUVA」は、お客様のWebサイトを不正アクセスの脅威から守るために、より早く、より安く、より多くのセキュリティリスクを発見する事ができます。



SERVICE POINT

1

Webサイトに存在する
脆弱性の種類をできるだけ
多く検出

ツール診断と手動診断を使い分け、品質、診断範囲、価格のバランスが取れた内容でお客様にご提供。より多くの画面に対して診断を行い、多くの種類の脆弱性を検出します。

2

短期間で
診断結果を報告

報告内容をシンプルに分かり易くする事で、報告書作成プロセスを簡略化し、スピーディーに報告致します。

3

老舗セキュリティ会社
ラックの診断
ノウハウを活用

ラックが1995年から実施してきた診断で培われた独自の診断文字列や、手法を用いる事で、市販の自動診断ツールでは検出できない脆弱性を検出します。

コンサルティング CONSULTING

丁寧なコミュニケーションを通して“ぼんやりしたニーズ”を明確化し、経営課題を解決します。私たちのコンサルティングは、経験と技術に裏打ちされた、本質的なITソリューションの提供をすることです。



STRONG POINT

01

POINT



高い技術を擁する
コンサル集団が、
実用性の高いITコンサルを
行ないます

02

POINT



官公庁での
コンサルティングで培った
確かなノウハウがあります

03

POINT



お客様の課題や悩みを
丁寧にヒアリングし、
共に考えます

04

POINT



ぼんやりしたニーズを明確化し、
迷いのないRFPを作成します

05

POINT



細かいご要望にも応える、
柔軟な対応が可能です

BUSINESS

事業内容

システムインテグレーション SYSTEM INTEGRATION

経験豊富なITエンジニアが、現状分析からシステム構築、品質管理、運用、保守までをワンストップでサポート。分析・検証の反復、徹底した品質管理により、“かゆいところに手が届くシステム”を実現します。



STRONG POINT

01
POINT



現状分析から
運用保守まで、
ワンストップで対応します

02
POINT



細かいテスト・
検証を繰り返し、高品質の
システムを実現します

03
POINT



大規模から小規模まで
様々なプロジェクト経験を持つ
マネージャーが在籍しています

04
POINT



ITエンジニアの
個人スキルが高く、
豊富なノウハウを提供します

05
POINT



上流工程から流れてくる
要件定義をさらに突き詰め、
失敗のないプロジェクトにします

ITエンジニア派遣 / 技術支援 ENGINEER BANK

不足した人的リソースを提供する技術支援を行なっています。私たちが
ご提供するの“コミュニケーション能力の高いエンジニア”。高い技術
力を持ち、円滑なプロジェクト進行の一助にもなるエンジニアを派遣し
ます。



STRONG POINT

01
POINT



お客様との円滑な
コミュニケーションが可能な
チームを派遣します

02
POINT



ご要望に応えるだけでなく、
+αの提案をいたします

03
POINT



大規模プロジェクトから
小規模プロジェクトまで
対応可能です

04
POINT



企業風土に合う
人柄のよいエンジニアを
マッチングいたします

05
POINT



経験豊富でスキルの
高いチームを編成します

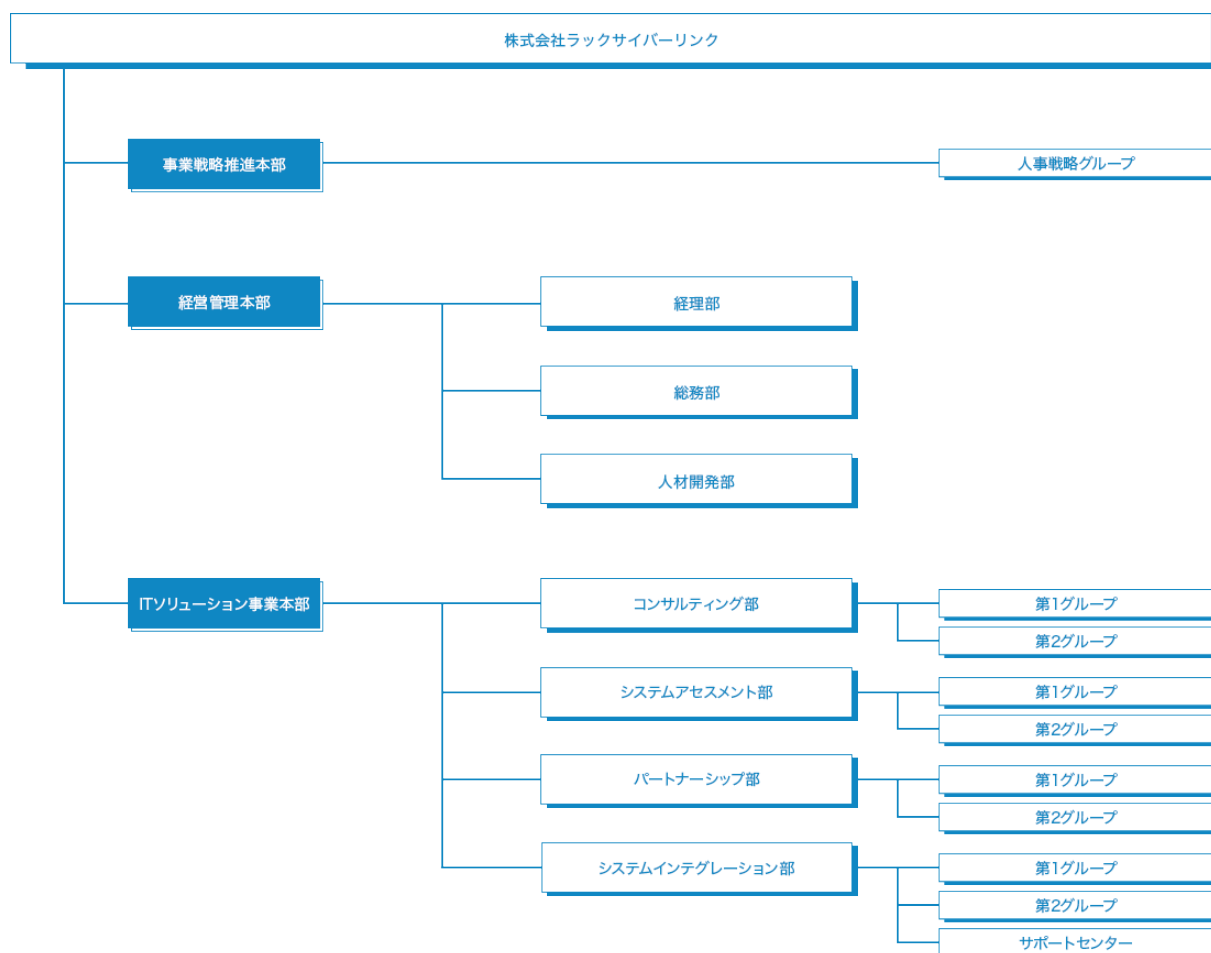
教育事業 ACADEMY

ラックサイバーリンクの教育事業はITの基礎知識獲得から資格取得まで、
未経験者からでも成長できるカリキュラムを提供します。ヒューマンス
キル研修を取り入れることで、“自分から”行動できるITエンジニアを育成
します。



ORGANIZATIONAL STRUCTURE

ラックサイバーリンク組織体制



COMPANY

会社概要



株式会社ラックサイバーリンク



設 立 2007年8月1日

資本金 7070万円

代表取締役 田代 綾

株主 株式会社ラック 100%

事業内容 ネットワークソリューション事業
基盤ソリューション事業
システム開発ソリューション事業
ITコンサルティング事業
情報セキュリティ事業
IT関連教育事業

所在地 〒102-0093
東京都千代田区平河町2丁目16番1号 平河町森タワー
(本社 受付2階)
TEL(03)6757-7950 / FAX(03)6757-7951

〒135-0016
東京都江東区東陽2-2-20 東陽駅前ビル2F(東陽町オフィス)

認 定 一般労働者派遣事業許可番号(般13-305297)
有料職業紹介事業許可番号(13-ユ-305740)
ISMS_JISQ27001:2014(ISO/IEC 27001:2013)
ISMS_JP12/080223
プライバシーマーク_第21000844(04)号
運用開始：2014年2月28日

HISTORY

グループ沿革

2007年 設立

2008年 特定派遣免許取得
エンジニア派遣事業開始

2009年 オフィスを西新宿に移転

2011年 オフィスを八丁堀に移転
ネットワークソリューション事業開始
基盤ソリューション事業開始

2012年 ISMS取得
ITコンサルティング事業開始
(株)アジアンリザレクション設立 エンジニア派遣事業開始

2013年 (株)アジアンアカデミー設立 IT関連資格取得事業開始
人材紹介免許取得 一般派遣免許取得
システム開発ソリューション事業開始
情報セキュリティ事業開始
オフィスを天王洲に移転

2014年 Pマーク取得
ベストベンチャー100入選

2015年 (株)アジアンアカデミーでIT関連資格取得事業開始
(株)アジアンリザレクションで雇用型キャリア育成
「ミライズ」開始

2017年 (株)ラックと業務提携を結ぶ
(株)エヌステージの子会社化
(株)アジアンリザレクションで人材紹介事業
「りくさぼ」開始

2018年 (株)アジアンリザレクションで就活サポートエージェンツ事業
「東京キャリアセンター」開設
株式譲渡により(株)ラックの完全子会社となる

2019年 (株)アジアンアカデミーを吸収合併
Webアプリケーション診断サービス
「SCUVA (スキューバ)」を販売開始

2021年 CSLINK Co., Ltd.を子会社化
社名を株式会社ラックサイバーリンクに変更
(株)アジアンリザレクションを吸収合併
オフィスを平河町と東陽町に移転

ACCESS

地図・アクセス



株式会社ラックサイバーリンク 本社

〒102-0093
東京都千代田区平河町2丁目16番1号 平河町森タワー(本社 受付2階)
TEL(03)6757-7950 / FAX(03)6757-7951

永田駅(東京メトロ 有楽町線・半蔵門線・南北線)4番出口より徒歩約1分
赤坂見附駅(東京メトロ 銀座線・丸ノ内線)D出口より徒歩約6分



株式会社ラックサイバーリンク 東陽町オフィス

〒135-0016
東京都江東区東陽2-2-20 東陽駅前ビル2F

東陽町駅(東京メトロ 東西線)2番出口より徒歩約4分
東陽町駅(都営バス)より徒歩約5分



